

1 IDENTIFICAZIONE EDIFICIO

DATA	24/07/2021
ID. SCHEDA	P01
CODICE EDIFICIO	P01
CODICE AGGREGATO	P

1.1 LOCALIZZAZIONE GEOGRAFICA

REGIONE	Abruzzo
PROVINCIA	Chieti
COMUNE	San Giovanni Lipioni
INDIRIZZO	Via Roma, 30
COORDINATE GEOGRAFICHE	41.842412, 14.562090



2

CARATTERISTICHE EDIFICIO

EDIFICIO IN AGGREGATO

estremità

MONOFAMILIARE

3 Nr. piani fuori terra

piano terra su piazza diventa piano seminterrato su retro

0 Nr. piani interrati/seminterrati

piano terra su piazza diventa piano seminterrato su retro

1 Nr. unità abitative

H media di piano

< 2.50 m

2.45 m

Sup. media di piano (mq)

< 50 mq

circa 22 mq per piano

7,20 H gronda (m)

2.1

EPOCA DI COSTRUZIONE

< 1900

non trasformato

2.2

UTILIZZAZIONE

non utilizzato/in stato
d'abbandono (scadente)

fenomeni di degrado e crolli diffusi

2.3

DESTINAZIONE D'USO

abitazione

abitazione su due livelli

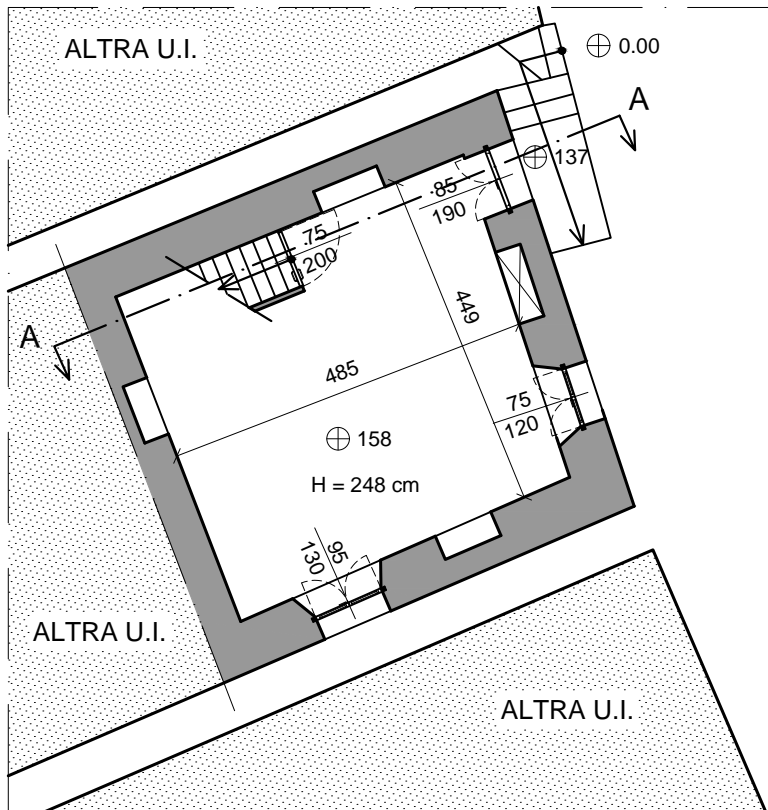
deposito

deposito al piano terra

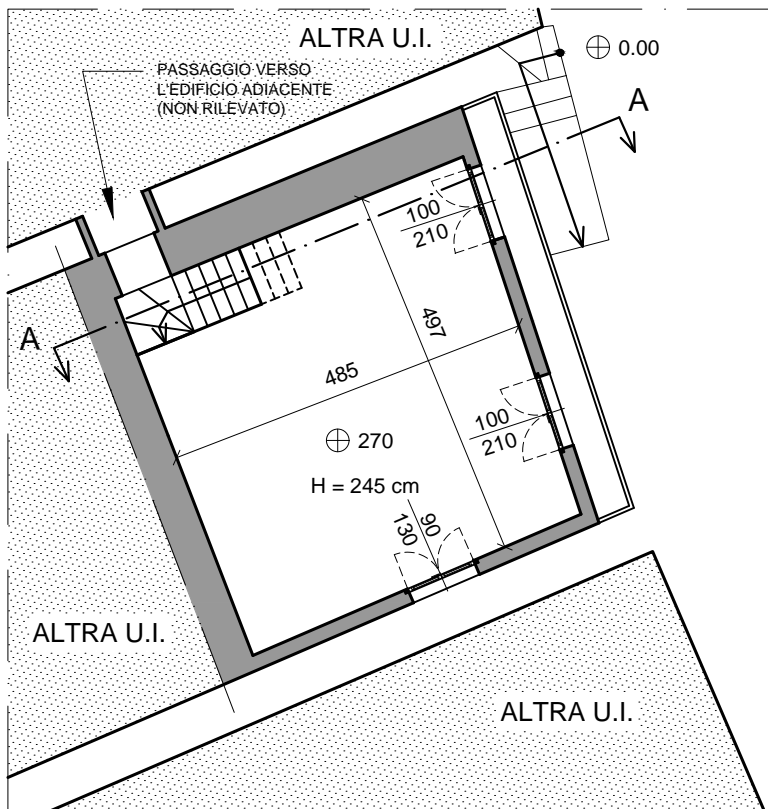
2.4

TIPO EDILIZIO

A schiera



Pianta
Piano Rialzato



Pianta
Piano Primo