

1 IDENTIFICAZIONE EDIFICIO

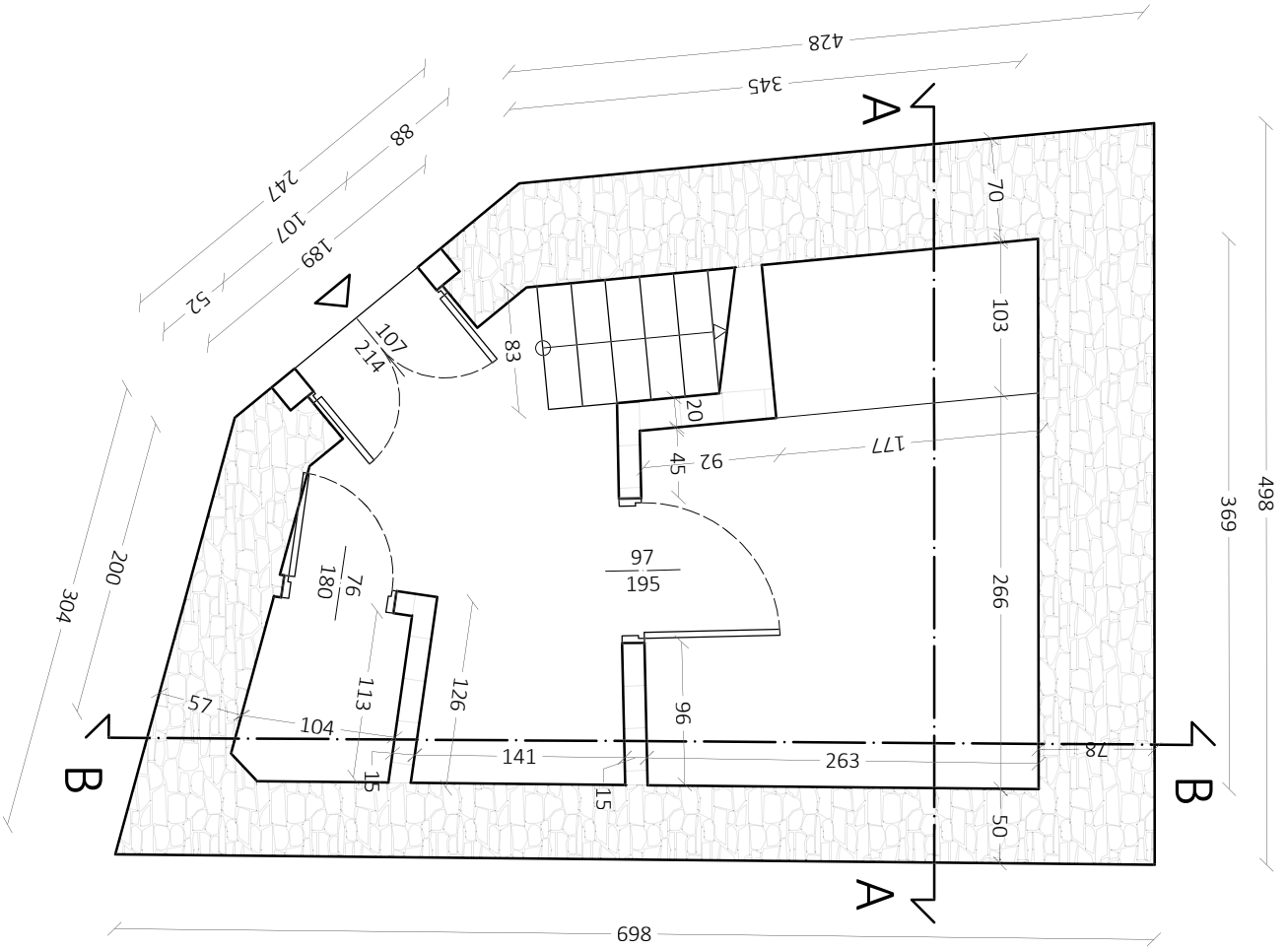
DATA	04/06/2021
ID. SCHEDA	L01
CODICE EDIFICIO	L01
CODICE AGGREGATO	L

1.1 LOCALIZZAZIONE GEOGRAFICA

REGIONE	Abruzzo
PROVINCIA	Chieti
COMUNE	San Giovanni Lipioni
INDIRIZZO	Via Orientale, 10
COORDINATE GEOGRAFICHE	41.84197, 14.56206

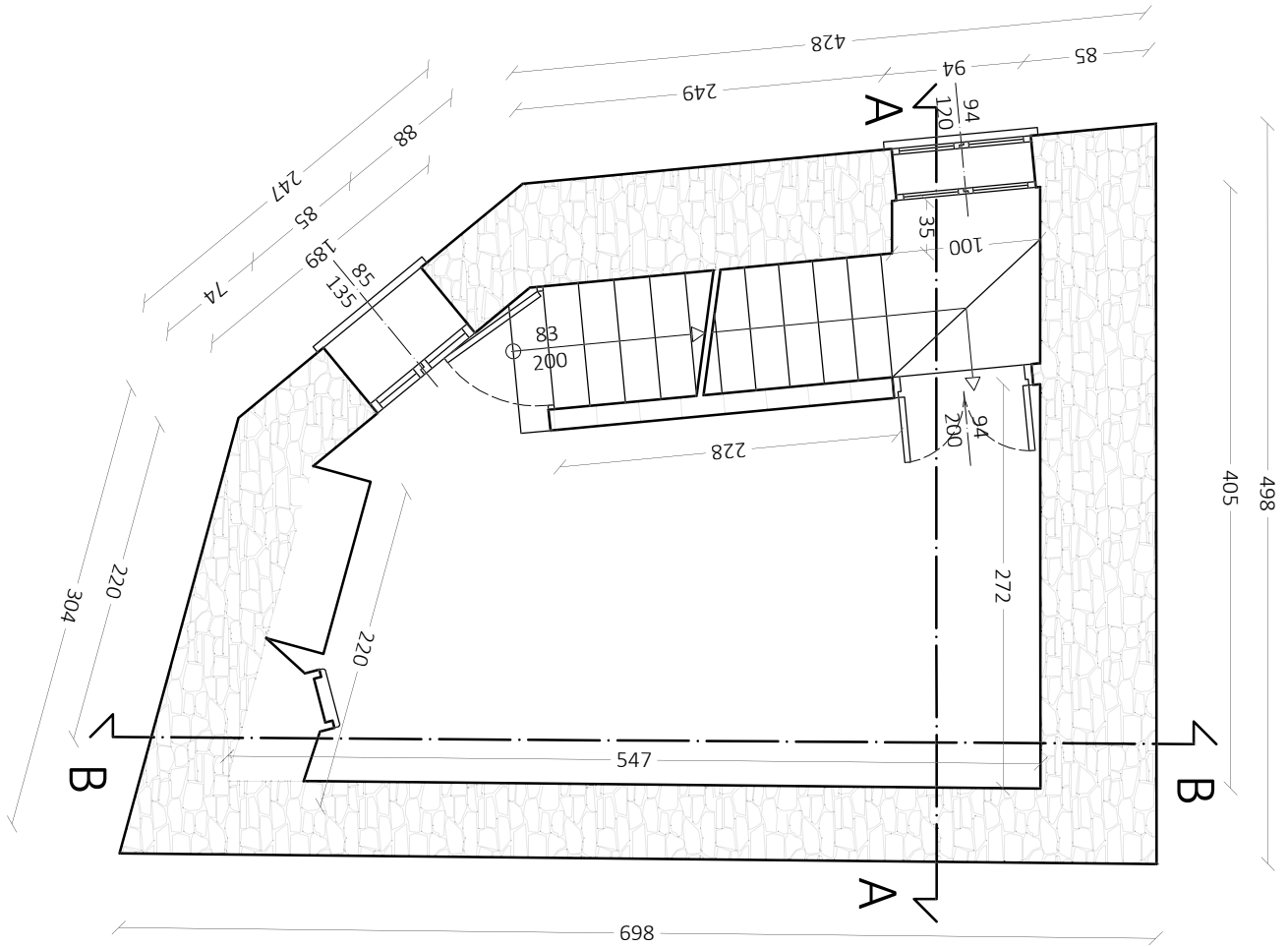


2	CARATTERISTICHE EDIFICIO	
	EDIFICIO IN AGGREGATO	
	d'angolo	
	MONOFAMILIARE	
3	Nr. piani fuori terra	
1	Nr. unità abitative	
	<i>H media di piano</i>	
	< 2.50 m	Altezza variabile, dai 225 ai 260 cm
	<i>Sup. media di piano (mq)</i>	
	< 50 mq	13 mq per piano terra e piano primo; 32mq per piano secondo
	7,9 H gronda (m)	
2.1	EPOCA DI COSTRUZIONE	
	1900-1952	
2.2	UTILIZZAZIONE	
	non utilizzato/abitabile	
2.3	DESTINAZIONE D'USO	
	abitazione	
2.4	TIPO EDILIZIO	
	A blocco	



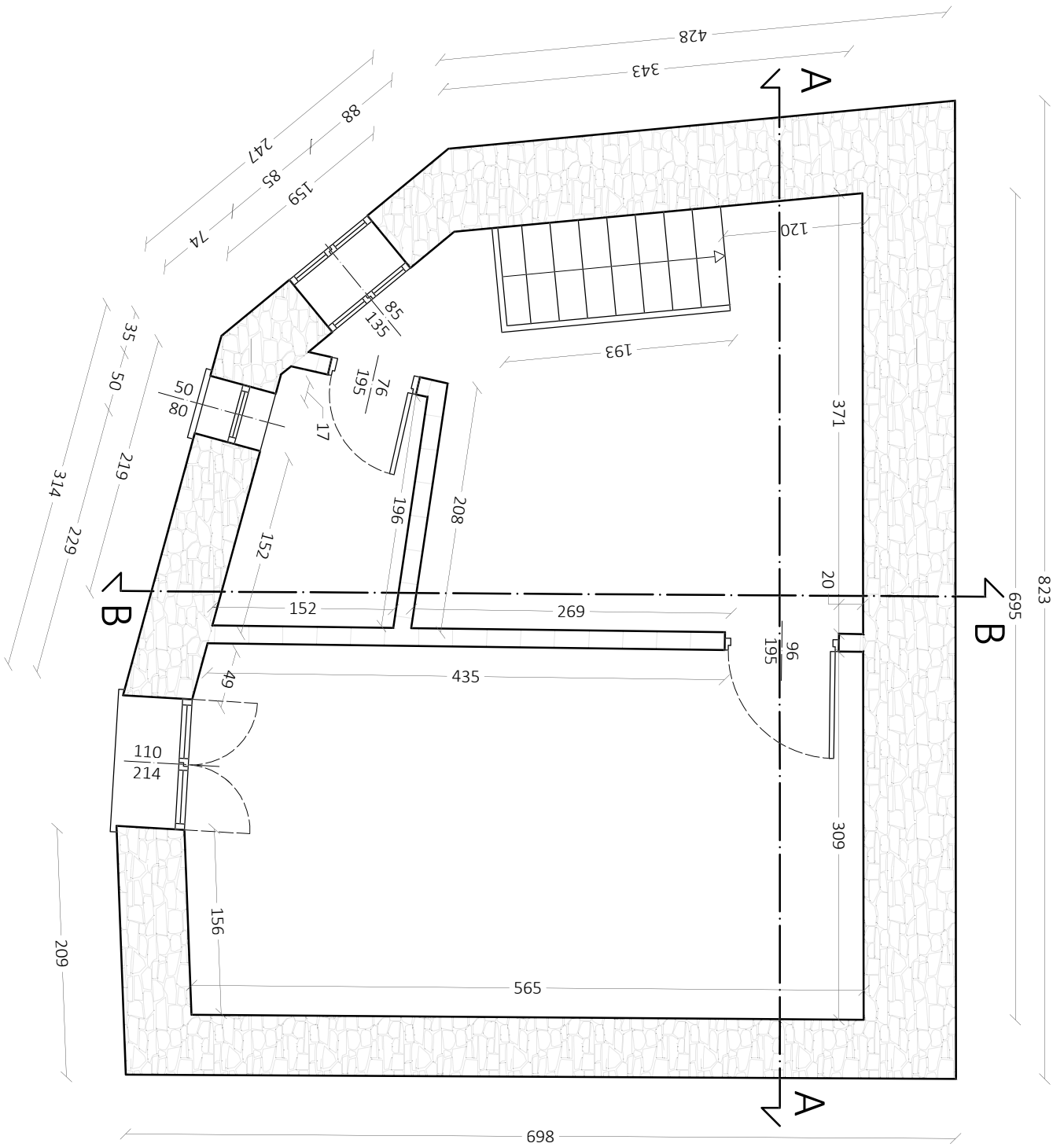
Pianta
Piano Terra





Pianta
Piano Primo





Pianta
Piano Secondo

